

平成27年版／平成26年度決算
日本ワイド少額短期保険の現状
2015



日本ワイド少額短期保険株式会社
Japan wide small amount and short term insurance co;Ltd.,

目 次

会社概要

- (1) 会社概要
- (2) 会社組織

第1 事業報告書

- 1 少額短期保険業者の現況に関する事項
 - (1) 事業の経過及び成果等
 - (2) 財産及び損益の状況の推移
 - (3) 支店等及び代理店の状況
 - (4) 使用人の状況
 - (5) 主要な借入先の状況
 - (6) 資金調達状況
 - (7) 設備投資の状況
 - (8) 重要な親会社及び子会社等の状況
 - (9) 事業の譲渡・譲受け等の状況
 - (10) その他少額短期保険業者の現況に関する重要な事項
- 2 会社役員に関する事項
- 3 社外役員に関する事項
 - (1) 社外役員の兼任その他の状況
 - (2) 社外役員の主な活動状況
 - (3) 責任限定契約
 - (4) 社外役員の意見
- 4 株式に関する事項
 - (1) 株式数
 - (2) 当年度末株主数
 - (3) 大株主
- 5 新株予約権等に関する事項
 - (1) 事業年度の末日において少額短期保険業者の役員が有している当該少額短期保険業者の新株予約権等
 - (2) 事業年度中に使用人等に交付した当該少額短期保険業者の新株予約権等

第2 附属明細書

- 1 計算書類に関する事項
 - (1) 有価証券
 - (2) 有形固定資産及び無形固定資産
 - (3) 保険契約準備金
 - (4) 引当金
 - (5) 事業費の明細
 - (6) 供託金

第3 株主総会に関する事項等

- 1 株主総会に関する事項
- 2 契約者配当又は剰余金の分配に関する事項
- 3 その他参考となるべき事項

第4 貸借対照表

第5 損益計算書

第6 キャッシュ・フロー計算書

第7 株主資本等変動計算書

第8 保険金等の支払能力の充実の状況に関する事項

1. 会社概要

1-1. 会社名

- ・ 日本ワイド少額短期保険株式会社

1-2. 本店及び事務所の所在地

本店：福岡県福岡市中央区今泉1-22-13

1-3. 設立年月日

平成26年6月6日

1-4. 営業開始時期

- ・ 平成27年3月20日

1-5. 資本金

5,000万円

1-6. 登録年月日

- ・ 平成27年3月4日

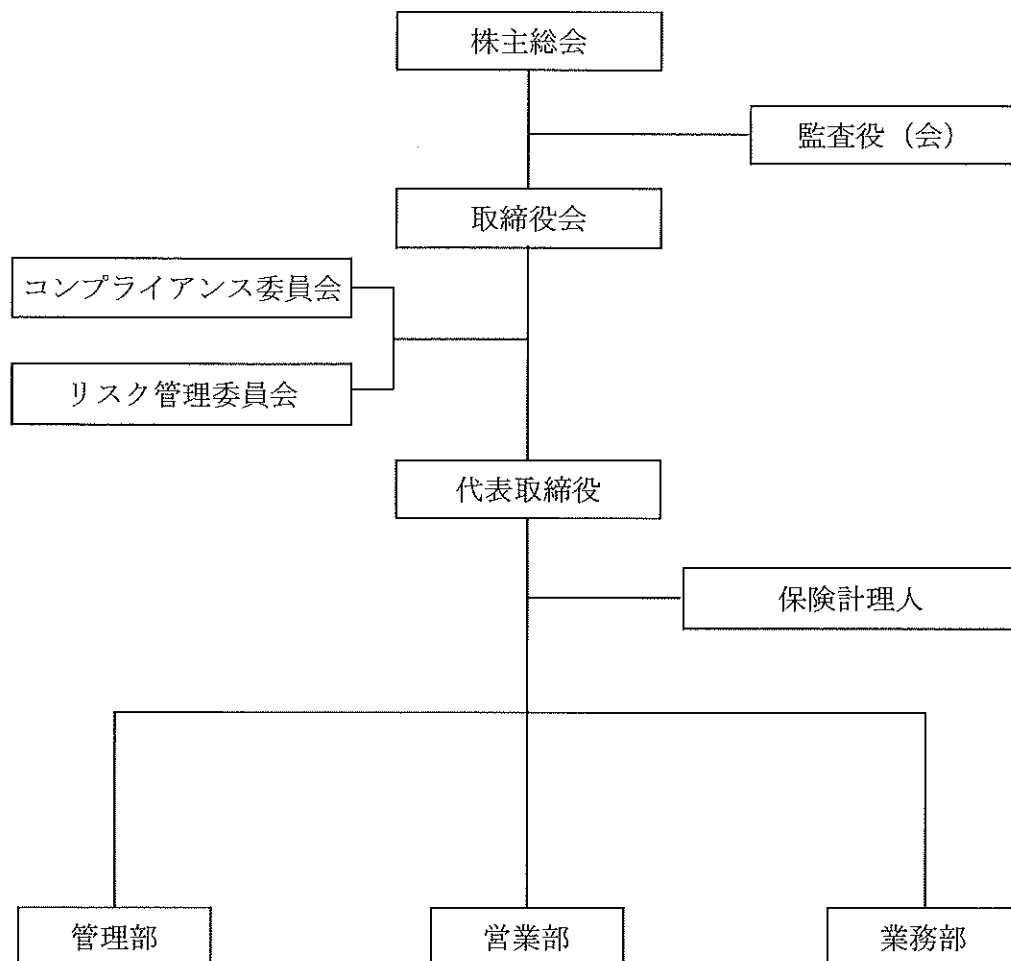
1-7. 登録番号

- ・ 福岡財務支局長（少額短期保険）第5号

2. 会社組織

2-1. 組織

① 組織・経営体制



第1 事業報告書

1 少額短期保険業者の現況に関する事項

(1) 事業の経過及び成果等

当社は平成27年3月4日に登録を受け、平成27年3月20日より営業を開始し、平成27年4月1日より賃貸住宅への入居者に対して、ワイドRoom保険、ワイドテナント保険の販売を開始致しました。

従いまして、当該事業年度におきましては少額短期保険業としての成果はなく、多額の開業費を計上することとなりました。

平成27年度におきましては、親会社である駅前不動産及びグループ各社の新規顧客に対して4500件の販売を見込んでおりますが、グループ外の代理店拡大が今後の成長の課題であると認識しております。

また、内部統制、リスク管理、個人情報保護などの体制を整備・強化するとともに、管理体制の充実に努めて参ります。

(2) 財産及び損益の状況の推移

(単位:千円)

区 分	平成 26 年度	平成 27 年度	平成 28 年度	平成 29 年度	平成 30 年度	平成 31 年度	平成 32 年度 (当期)
収入保険料							
(その他の保険)							
正味収入保険料							
(その他の保険)							
利息及び配当金収入							5
経常利益(又は経常損失)							3,404
契約者配当準備金繰入額							
当期純利益(又は当期純損失)							2,469
総資産							58,699
1株当たり当期純利益(又は当期純損失)							2

ロ 少額短期保険業者の財産及び損益の状況の推移

(単位:千円)

区 分	平成 26 年度	平成 27 年度	平成 28 年度	平成 29 年度	平成 30 年度	平成 31 年度	平成 32 年度 (当期)
収入保険料							
(その他の保険)							
正味収入保険料							
(その他の保険)							
利息及び配当金収入							5
経常利益(又は経常損失)							3,404
契約者配当準備金繰入額							
当期純利益(又は当期純損失)							2,469
総資産							58,699
1株当たり当期純利益(又は当期純損失)							2

(3) 支店等及び代理店の状況

[少額短期保険業者の状況について記載する場合]

(単位:店)

区 分	前期末	当期末	当期増減(△)
支店			0
営業所			0
計		0	0
代理店		3	3
計		3	3

(4) 使用人の状況

〔少額短期保険業者の状況について記載する場合〕

区分	前期末	当期末	当期増減 (△)	当期末現在		
				平均年齢	平均勤続年数	平均給与月額
内務職員		2名	2名	45	0年	289千円
営業職員		0名	0名		—	—

(6) 資金調達状況

資金調達について、現在のところ、手持ち資金で運営している状態にあり、特に資金を必要としておりません。

(7) 設備投資状況

開業にあたり、基幹システム等に設備投資をしておりますが、リース契約により、リース資産として計上されております。

(8) 重要な親会社及び子会社等の状況

イ 親会社の状況

会社名	所在地	主要な事業 内容	設立 年月日	資本金	親会社が有する 当社の議決 権比率	その他
株式会社駅前 不動産	福岡県久留米 市東櫛原町 2851番地1	不動産仲介業	平成7年3月10日	10百万円	100%	

ロ 子会社等の状況

会社名	所在地	主要な事業 内容	設立 年月日	資本金	当社が有する 子会社等の議 決権比率	その他

(9) 事業の譲渡・譲受け等の状況

事業の譲渡、譲受けは特にありません。

(10) その他少額短期保険業者の現況に関する重要な事項

2 会社役員に関する事項

(平成 26年度末現在)

氏名	地位及び担当	重要な兼職	その他
別府 肇	代表取締役		
嶋田 聖	(社外取締役)		
佐藤 浩幸	(社外取締役)		
中村 伸一	(社外監査役)	中村伸一税理士事務所	財務及び会計に関する相当程度の知見を有する。

3 社外役員に関する事項

(1) 社外役員の兼任その他の状況

氏名	兼任その他の状況
嶋田 聖	株式会社駅前不動産(親会社) 代表取締役
佐藤 浩幸	駅前管理システム株式会社(駅前不動産の100%子会社) 代表取締役
中村 伸一	中村伸一税理士事務所 所長

(2) 社外役員の主な活動状況

氏名	在任期間	取締役会への出席状況	取締役会における発言その他の活動状況
嶋田 聖	0年	出席	
佐藤 浩幸	0年	出席	
中村 伸一	0年	出席	

4 株式に関する事項

(1) 株式数

発行可能株式総数 10 千株
発行済株式の総数 1 千株

(2) 当年度末株主数 1 名

(3) 大株主

株主の氏名又は名称	当社への出資状況	
	持株数等	持株比率
株式会社駅前不動産	1 千株	100 %

5 新株予約権等に関する事項

該当ございません。

(2) 事業年度中に使用人等に交付した当該少額短期保険業者の新株予約権等

該当ございません。

第2 附属明細書

1 計算書類に関する事項

(1) 有価証券

(単位:千円)

区 分	当期首残高	当期末残高	当期増減(△)額
国 債			
地 方 債			
社 債			
公 社 公 団 債			
金 融 債			
事 業 債			
株 式			
外 国 証 券			
株 式			
そ の 他			
そ の 他 の 証 券			
計			

(2) 有形固定資産及び無形固定資産

(単位:千円)

資産の種類	当期首 残 高	当 期 増 加 額	当 期 減 少 額	当 期 償 却 額	当期末 残 高	減価償却 累計額	償 却 累 計 率
有形固定資産							
土地							
建物		327			327		0%
リース資産		3,870			3,870		0%
建設仮勘定							
その他の有形固定資産		250			250		0%
有形固定資産計		4,447			4,447		0%
無形固定資産							
ソフトウェア							
のれん							
リース資産							
その他の無形固定資産		535			535		0%
無形固定資産計		535			535		0%
計		4,982			4,982		0%

(3) 保険契約準備金

(単位:千円)

区 分	当期首残高	当期末残高	当期増減(△)額
家 財 保 険		0	0
そ の 他 の 保 険		0	0
計		0	0

(4) 引当金

(単位:千円)

区 分	当期首 残 高	当期末 残 高	当期増減 (△)額	計上の理由及び 算 定 方 法
貸 倒 引 当 金		0	0	
価 格 変 動 準 備 金		0	0	

(5) 事業費の明細

(単位:千円)

区 分	金 額
営業費	0
代理店手数料	0
営業職員経費	0
広告宣伝費	0
その他営業費	0
一般管理費	16,166
人件費	4,033
物件費	417
税金	934
減価償却費	0
退職給付引当金繰入額	0
事業費計	21,546

(6) 供託金

(単位:千円)

区 分	当期首残高	当期末残高	当期増減(△)額
現金		10,000	10,000
国債			
政府保証債			
地方債			
その他の証券			
計		10,000	10,000

第3 株主総会に関する事項等

1 株主総会に関する事項

招集日	平成27年 5月29日
通知した事項	
決議した事項	第1期決算報告、役員報酬に関する事項

2 契約者配当又は剰余金の分配に関する事項

該当ございません。

3 その他参考となるべき事項

該当ございません。

第4 貸借対照表

平成 26 年度(平成27年 3月31日現在) 貸借対照表

(単位:千円)

科 目	金 額	科 目	金 額
(資産の部)		(負債の部)	
現金及び預貯金		保険契約準備金	
現金		支払備金	
預貯金	24,183	責任準備金	
有価証券		代理店借	
国債		再保険借	
地方債		短期社債	
その他の証券		社債	
有形固定資産		新株予約権付社債	
土地		その他負債	
建物	328	借入金	
リース資産	3,870	未払法人税等	934
建設仮勘定		未払金	1,115
その他の有形固定資産	250	未払費用	53
無形固定資産		前受収益	
ソフトウェア	535	預り金	83
のれん		リース債務	4,046
リース資産		資産除去債務	
その他の無形固定資産		仮受金	
代理店貸		その他の負債	
再保険貸		退職給付引当金	
その他資産		役員退職慰労引当金	
未収金	372	価格変動準備金	
未収保険料		繰延税金負債	
前払費用	1,595		
未収収益		負債の部 合計	6,231
仮払金		(純資産の部)	
立替金	376	資本金	50,000
未収還付消費税	1,025	新株式申込証拠金	
その他の資産		資本剰余金	
前払年金費用		資本準備金	
繰延税金資産		その他資本剰余金	
第113条繰延資産	16,166	利益剰余金	
供託金	10,000	利益準備金	
		その他利益剰余金	
		--積立金	
		繰越利益剰余金	2,469
		自己株式	△ 0
		自己株式申込証拠金	
		株主資本合計	
		その他有価証券評価差額金	
		繰延ヘッジ損益	
		土地再評価差額金	
		評価・換算差額等合計	
		新株予約権	
		純資産の部 合計	
資 産 の 部 合 計	58,700	負 債 及 び 純 資 産 の 部 合 計	58,700

第5 損益計算書

(単位:千円)

科 目	金 額
経常収益 保険料等収入 保険料 再保険収入 回収再保険金 再保険手数料 再保険返戻金 その他再保険収入 資産運用収益 利息及び配当金等収入 その他運用収益 その他経常収益	3,776
経常費用 保険金等支払金 保険金等 解約返戻金等 契約者配当金 再保険料 責任準備金等繰入額 支払備金繰入額 責任準備金繰入額 資産運用費用 事業費 営業費及び一般管理費 税金 減価償却費 退職給付引当金繰入額 その他経常費用	372
経常利益(又は経常損失)	3,404
特別利益 負ののれん発生益	
特別損失 価格変動準備金繰入額 その他特別損失	
契約者配当準備金繰入額 税引前当期純利益(又は税引前当期純損失) 法人税及び住民税 法人税等調整額 法人税等合計 当期純利益(又は当期純損失)	935 2,469

第6 キャッシュ・フロー計算書

(単位:千円)

科 目	金 額
営業活動によるキャッシュ・フロー	
保険料の収入	
再保険による収入	
保険金等支払による支出	
解約返戻金等支払による支出	
再保険料支払による支出	
事業費の支出	△ 26,617
その他	3,400
小 計	
利息及び配当金等の受取額	5
利息の支払額	
契約者配当金の支払額	
その他	
法人税等の支払額	△ 935
営業活動によるキャッシュ・フロー	△ 24,147
投資活動によるキャッシュ・フロー	
預貯金の純増減額(△は増加)	
有価証券の取得による支出	
有価証券の売却・償還による収入	
保険業法第113条繰延資産の取得による支出	△ 1,670
その他	
投資活動によるキャッシュ・フロー	△ 1,670
財務活動によるキャッシュ・フロー	
借入れによる収入	
借入金の返済による支出	
社債の発行による収入	
社債の償還による支出	
株式の発行による収入	
自己株式の取得による支出	
配当金の支払額	
その他	
財務活動によるキャッシュ・フロー	0
現金及び現金同等物に係る換算差額	0
現金及び現金同等物の増減額(△は減少)	△ 25,817
現金及び現金同等物期首残高	50,000
現金及び現金同等物期末残高	24,183

第13 保険金等の支払能力の充実の状況に関する事項

平成 26 年度 (平成27年 3月31日現在) 保険金等の支払能力の充実の状況

1 支払余力総額

支払余力総額 (A)	36 百万円
------------	-----------

2 リスク合計額

リスクの合計額 (B)	0 百万円
-------------	----------

3 保険金等の支払能力の充実の状況を示す比率

$(A) / [(1/2) \times (B)]$	29,435.1 %
------------------------------	---------------